

FERMIDE KÄSITLEMISE JA PAIGALDAMISE JUHEND

1. Fermide vastu võtmine

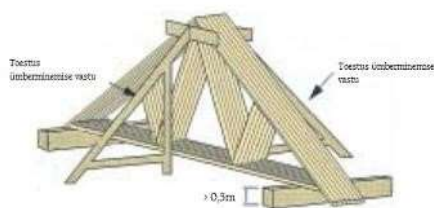
Fermid saabuvad üldiselt pakkidena, mis tõstetakse mehaaniliselt tugevale, tasasele ja kuivale pinnale.

Fermide saabudes tuleb koheselt ka kontrollida, et kogused oleksid õiged. Võimalike transpordikahjustuste korral tuleb koheselt ühendust võtta fermide tootjaga.

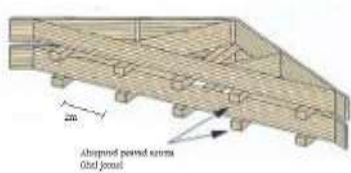
2. Fermide ladustamine

Fermid ei tohi kokku puutuda lume ega pinnasega. Fermidele tuleb asetada veekindel kate, et kaitsta neid sademete ja päikesekiirguse eest ja katte alla peab jääma vahe, et tagada õhuringlus.

Vertikaalasendis hoitakse ferme toetuspunktide alla seatud aluspuude peal üksteisega ühendatult ja toestatuna ümberminemise vastu.



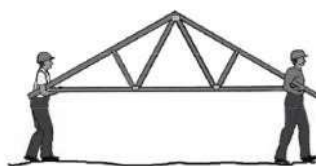
Horisontaalasendis ladustamisel peab aluspuid olema piisavalt tihedalt. Kui ladustatakse mitu pakki ferme üksteise peal, peavad vahepuud olema aluspuudega samal joonel.



Sellisel tohib ferme ladustada välitingimustes maksimaalselt 2 nädalat.

3. Fermide teisaldamine ja tõstmine

Fermid on projekteeritud toimivaks püstasendis, seepärast tuleb neid ka teisaldada ja transportida vertikaalselt.



Lapiti teisaldavatele fermidele rakendub liigutamisel selliseid koormusi, mida pole projekteerimisel arvestatud seega võivad tekkida kahjustused (ogaplaatide lahti tulemine, vahevarraste murdumine).

Ferme võib tõsta kandvate seinte peale kas mitme kaupa või üksikult, otse autolt või tööobjekti ladustamiskohast.

Kraanaga tõstmisel tuleb üldjuhul kasutada vähemalt kahte tõstepunkti nii, et tõstepunktide vahe moodustab umbes poole konstruktsiooni pikkusest.

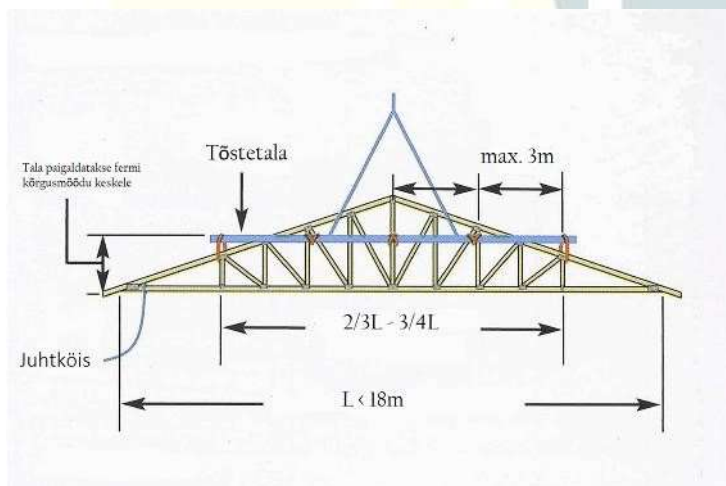
Ainult alla 7m pikkuste sümmeetriliste harjafermide tõstmise võib teha vaid harjakohast kinnitatuna! Pikkade konstruktsioonide puhul tuleb kasutada tõsetala, millel on piisav külgsuunaline jäikus ja kolm

Allolevatel joonistel on esitatud soovitatavad tõsteviisid vastavalt fermi pikkusele.



Tõstmine troppidega

Tõstmine tala abil kahest punktist



Tõstmine tala abil viiest punktist

4. Paigaldus ja toestamine

Fermide paigaldamise kohta on Tenter OÜ kodulehel täpsem juhend www.tenter.ee